

An aerial photograph of the ocean's surface, showing intricate patterns of waves and ripples. The water is a deep, vibrant blue, with lighter, shimmering highlights where the sun reflects off the crests of the waves. The overall texture is dynamic and textured.

# OCĒANO

ESCUCHÁ BIEN

# OCEANO

[CLICK ACÁ  
PARA CONOCER  
LA PROGRAMACIÓN](#)



# Programación



Abren la mañana Emiliano Coteo y Romina Andrioli conduciendo En Perspectiva - zona 1, el periodístico profesional e independiente desembarca en Océano con noticias, análisis y entrevista central para comenzar la mañana con los pies en la tierra.

LUNES A VIERNES DE 7 A 9:30 Hs.  
**EN PERSPECTIVA**



Alejandra Labraga conduce la mañana con la mejor música de todos los tiempos, seleccionada por el DJ Pelu Pereyra. Para disfrutar la mañana con buena música: Alegre, divertida y nostálgica desde Oasis, Madonna, The Rolling Stones, Blur, Depeche Mode, hasta Charly García, Fito Páez, Gustavo Cerati y No Te Va Gustar, entre muchos más.

LUNES A SÁBADOS DE 9:30 A 12 Hs.  
**SOMOS MÚSICA**



El Dj Alejandro "Negro" Dangiollillo es el maquinista a cargo del tren del expreso, que recorre a toda máquina la tarde. Este viaje musical, dinámico y sin pausas, cuenta con la música como gran motor movilizador, Rock & Pop con la mejor selección.

LUNES A SÁBADOS DE 12 A 18 Hs.  
**EXPRESO OCEANO**



Durante una hora, nos volvemos especialistas, una selección musical con denominador común, se profundiza dentro de un género, temático, estilo y ritmo. Homenaje a bandas, artistas, festivales, conciertos.

LUNES A VIERNES DE 18 A 19 Hs.  
**ESPECIALES**



La música da paso a las noticias. Minutos antes de las 19 horas, de domingos a viernes, Telemundo en Océano. El informativo de mayor audiencia nos acompaña en la vuelta a casa con información de calidad y contenidos destacados.

DOMINGOS A VIERNES DE 19 A 21 Hs.  
**TELEMUNDO**



Junto con Daniel Echegarri, volvemos a esos lugares conocidos, esos a los que nos alega volver; con una complicidad musical que solo Océano te puede dar. Ricardo Navarro selecciona y se inspira en Old Hits, toma la emblemática selección de Radiomundo y los clásicos de la legendaria Zum-Zum se transforman en los dueños de la noche.

DOMINGOS A VIERNES DE 21 A 00 Hs.  
**LAS 7 NOCHES**

Porque es una radio con trayectoria, que tiene un estilo propio y original de hacer radio. La mejor música de todos los tiempos, recorriendo desde los 60 a los 2000 y destacados actuales: "Nostalgia del futuro". Una evolución a una fórmula musical, con entretenimiento e información

La música abre un universo de posibilidades, de adaptación de contenidos y propuestas a medida para clientes. Integrando el contenido publicitario de forma creativa y orgánica para lograr engagement con la audiencia.

# ¿POR QUÉ OCÉANO?



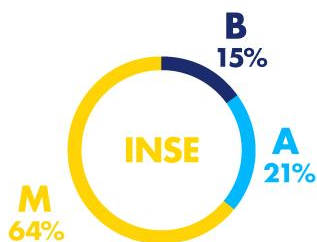
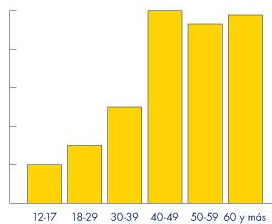
## PROGRAMACIÓN

ÉXITOS CLÁSICOS DE ROCK & POP

NOSTALGIA  
DEL FUTURO  
ÉXITOS ACUALES

ROCK  
EN  
ESPAÑOL

# PERFIL DE AUDIENCIA



El perfil de audiencia se encuentra equilibrado entre hombres y mujeres, lo que indica que ambos géneros encuentran contenido de su interés en la programación ofrecida. Además, la audiencia se encuentra principalmente en el segmento socioeconómico medio, medio alto y alto, lo que sugiere que son personas con un nivel de educación y buen poder adquisitivo.

En cuanto a la edad, el rango se ubica entre los 35 y 60 años, lo que indica que se trata de una audiencia madura y con experiencia, con sus gustos y preferencias claros y estables, se encuentran en etapa productiva de su vida.

Son personas que buscan contenido de calidad, que les permita mantenerse informados, entretenidos y actualizados en sus intereses.

INFORMACIÓN EXTRAÍDA DE LA MEDICIÓN AUDIENCIA BURÓ DE RADIOS 2022

## DIGITAL



 **81.300**

 **46.588**

 **22.857**

 **7.270**



**106.200**



Según la plataforma TuneIn, **106.200** personas tienen marcada a Océano FM como emisora favorita.



El **54%** son mujeres y **46%** hombres.\*



**90%**



**68%**

El **90%** nos escucha desde Uruguay y un **68%** en Montevideo.



La franja etaria con más popularidad es desde los **25** hasta **44 años**.

Contamos con una **privilegiada ubicación** por la cual transitamos más de



**180.000**

**Vehículos diarios** según datos de IM



\* Información promedio extraída de las redes sociales de Océano.

# OCEANO

CLICKACÁ  
PARA CONOCER  
PLATAFORMAS DE  
COMUNICACIÓN



# Ploteos en Océano





# OCÉANO

SEGUNDOS

OCÉANO  
MUSIC EXPERIENCE  
Te Suro Jetmar.  
Lolipalpa  
ARGENTINA

VÍA PÚBLICA:  
PLETEO,  
EXHIBICIONES,  
ACTIVACIONES.

MENSAJES  
EN UNA  
BOTELLA

INFORMACIÓN:

tele mundo  
LA NOTICIA  
COMO NUNCA  
LA VISTE

ENPERS  
PECTIVA®

ESPECIAL  
MÁS ALLÁ  
DE LA  
MEDIANOCHE

La Noche  
De La  
Nostalgia®

DIGITAL:  
REDES  
SOCIALES

EFEMÉRIDES.  
ESPECIALES  
MUSICALES.  
PRESENTACIÓN  
CANCIONES.



**CLICK ACÁ  
PARA DESCUBRIR  
NUEVA EXPERIENCIA**



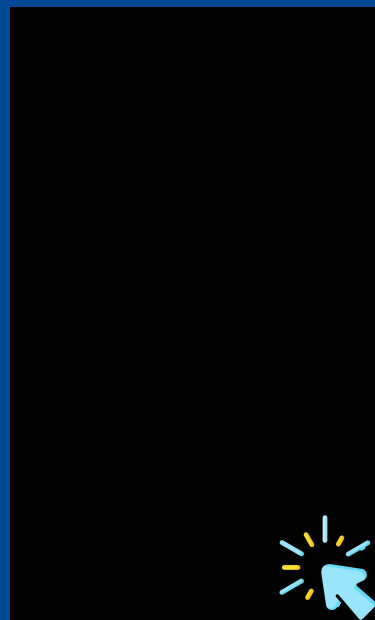
## MENSAJES EN UNA BOTELLA TIMOTEO ACOSTA



Impresiones: 34.974  
Personas alcanzadas: 32.831  
Interacciones: 1.150



# CASOS MENSAJES



## MENSAJES EN UNA BOTELLA BOB MARLEY



Impresiones: 102.691  
Personas Alcanzadas: 102.121  
Interacciones: 8.104

# CASOS DE MARCAS

**CHIVAS REGAL  
NUEVO LOOK,  
MISMO WHISKY**



**SPRITE  
NO TE CALENTÉS**



**EFEMÉRIDES**

# **GEORGE HARRISON**

**Impresiones: 34.319**

**Personas Alcanzadas: 33.541**

**Interacciones: 2431**



# OCÉANO

ESCUCHÁ BIEN

93.9

[oceanofm.com](http://oceanofm.com)

**CONTACTO COMERCIAL:**

[comercial@oceano.uy](mailto:comercial@oceano.uy) - 26289240 - Rambla Armenia 1647

Laura Rinaldi - [lrinaldiradio@gmail.com](mailto:lrinaldiradio@gmail.com) - 095 400 040

